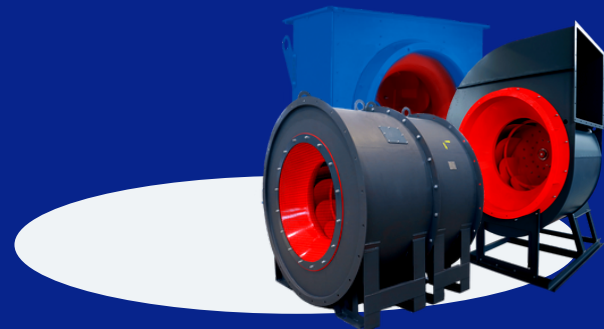
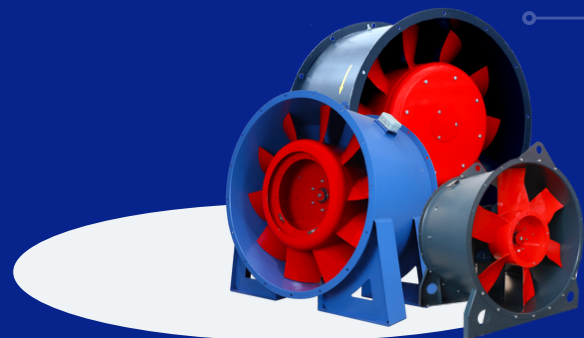


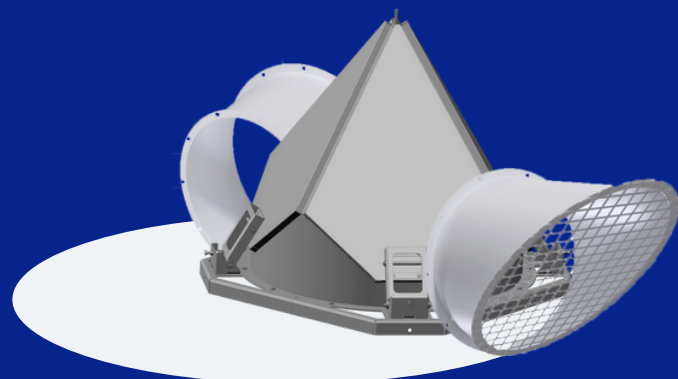
Радиальные вентиляторы



Осевые вентиляторы



Принадлежности



Вентиляционные установки
ТРУД®



Шкафы управления
КУШКА®



Клапаны БРОНЬ®



Аэрдин®

Опыт инноваций для вдумчивых потребителей

Новое поколение промышленных вентиляторов премиум-класса



Аэрдин | Завод по производству
вентиляционного оборудования



ИСТОРИЯ КОМПАНИИ

СТРАНИЦА 1



Компания «АЭРДИН» была создана в 2016 году группой специалистов, которые решили объединить весь свой многолетний опыт работы в области ОВК, чтобы разрабатывать и производить современное вентиляционное оборудование, способное конкурировать с лучшими зарубежными аналогами, способное полноценно заменить их в Ваших проектах, разработках, применениях.

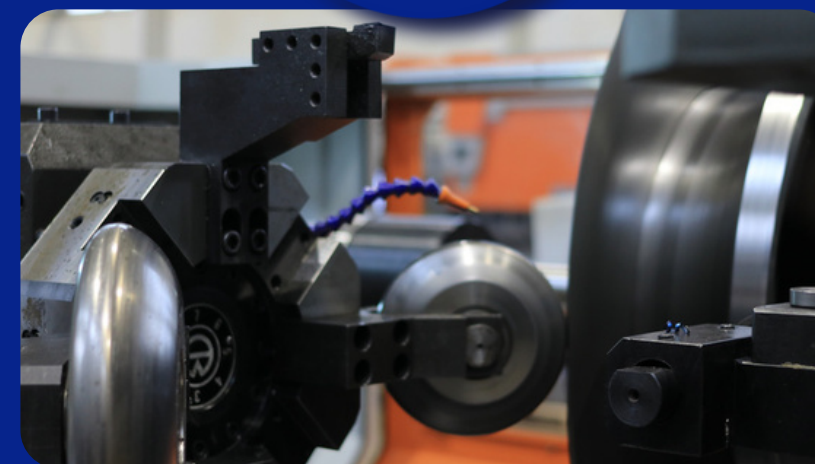


Аэрдин | Завод по производству
вентиляционного оборудования

СТРАНИЦА 2



ПРОИЗВОДСТВЕННЫЕ ПРОЦЕССЫ





Аэрдин | Завод по производству
вентиляционного оборудования





Аэрдин | Завод по производству
вентиляционного оборудования



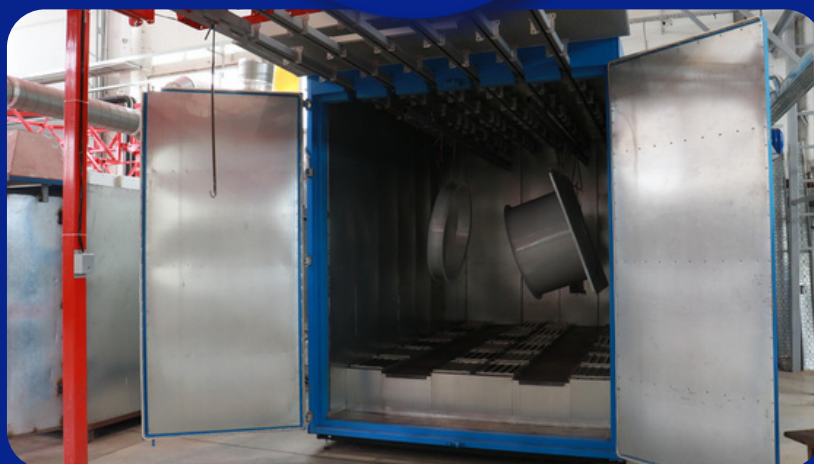


Аэрдин | Завод по производству
вентиляционного оборудования

СТРАНИЦА 5



ПОКРАСОЧНЫЙ ЦЕХ





Аэрдин | Завод по производству
вентиляционного оборудования

СТРАНИЦА 6



ЛАБОРАТОРИЯ





Продукция

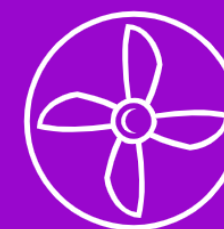
ООО «Аэрдин» разрабатывает, производит и продает промышленные вентиляторы премиум-класса, обеспечивая высокий уровень удовлетворенности клиентов за счет приверженности качеству, инновациям и постоянному совершенствованию



Вентиляторы для
перемещения дыма



Вентиляторы для
перемещения воздуха



Вентиляторные
установки



Аэрдин | Завод по производству
вентиляционного оборудования



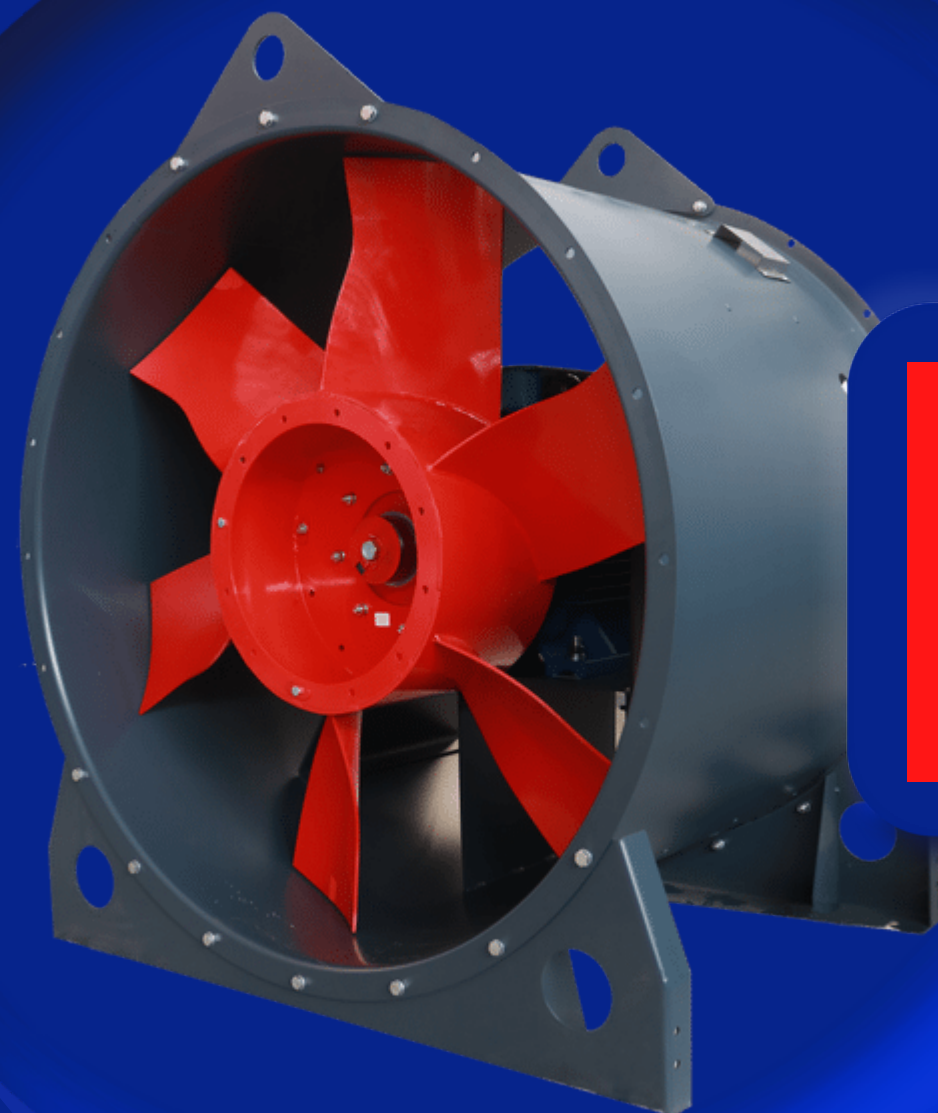
ВЕНТИЛЯТОРЫ ДЛЯ ПЕРЕМЕЩЕНИЯ ДЫМА

ОСЕВЫЕ ВЕНТИЛЯТОРЫ
РАДИАЛЬНЫЕ ВЕНТИЛЯТОРЫ



СТУД-ОН

Вентиляторы с огнестойким двигателем



Вентиляторы для
перемещения дыма

Вентилятор СТУД-ОН – вытяжной осевой вентилятор с огнестойким электродвигателем для систем ПДВ.

Вентилятор может устанавливаться в защищаемом помещении с очагом пожара. Изготавливается с классами огнестойкости 300 или 400 в зависимости от предела огнестойкости при максимально допустимой температуре дымо-воздушной смеси 300 °С в течение 2 ч и 400 °С в течение 2 ч соответственно. Вентилятор оснащается осевым рабочим колесом с листовыми лопатками и цилиндрическим корпусом. Рабочее колесо устанавливается непосредственно на вал электродвигателя, размещенного в корпусе на кронштейнах.



СТУД-ОВ

Вентиляторы с огнестойким двигателем

СТУД-ОВ – вытяжной осевой вентилятор с огнестойким электродвигателем для систем ПДВ.

Вентилятор может устанавливаться в помещении с очагом пожара.

Изготавливается с классами огнестойкости 300 и 400 в зависимости от предела огнестойкости при максимально допустимой температуре дымо-воздушной смеси 300 °С в течение 2 ч и 400 °С в течение 2 ч соответственно.

Вентилятор оснащается осевым рабочим колесом с листовыми лопатками и цилиндрическим корпусом. На выходе потока из рабочего колеса вентилятора установлен спрямляющий аппарат. Рабочее колесо устанавливается непосредственно на вал электродвигателя.



Вентиляторы для
перемещения дыма





СТУД-ОВК

Вентиляторы с капсулированным двигателем



Вентиляторы для
перемещения дыма

СТУД-ОВК – вытяжной осевой вентилятор с капсулированным общепромышленным электродвигателем для систем ПДВ.

Изготавливается с классом огнестойкости 600.

Вентилятор оснащается осевым рабочим колесом с листовыми лопатками и цилиндрическим корпусом. Рабочее колесо устанавливается непосредственно на вал электродвигателя. На выходе из колеса присутствует спрямляющий аппарат. Ось вращения рабочего колеса расположена параллельно направлению движения потока в вентиляторе, электродвигатель закреплён в спрямляющем аппарате. Вокруг электродвигателя сформирована теплоизолированная капсула. Из капсулы сквозь стенку корпуса выведены патрубки для подвода к электродвигателю охлаждающего воздуха.



СТУД-РС

Вентиляторы со спиральным корпусом и общепромышленным двигателем

СТУД-РС – вытяжной радиальный вентилятор для систем ПДВ. Может изготавливаться с классами огнестойкости 400 и 600. Вентилятор не допускается устанавливать в защищаемых помещениях. Радиальный вентилятор СТУД-РС имеет высокоэффективное рабочее колесо с назад загнутыми лопатками, установленное в спиральном корпусе. Рабочее колесо устанавливается непосредственно на вал электродвигателя. Электродвигатель крепится к задней стенке вентилятора своим фланцем. В базовом исполнении вентилятора двигатель охватывается вентилируемой капсулой.



Вентиляторы для
перемещения дыма





СТУД-РС-300

Вентиляторы со спиральным корпусом СТУД-РС-300 и огнестойким двигателем



Вентиляторы для
перемещения дыма

СТУД-РС-300 – радиальный вытяжной вентилятор с огнестойким двигателем для систем противодымной вентиляции. Изготавливается с классом огнестойкости 300 и может устанавливаться в защищаемых помещениях или невентилируемых венткамерах.

Радиальный вентилятор СТУД-РС-300 имеет высокоэффективное рабочее колесо с назад загнутыми лопатками, установленное в спиральном корпусе. Рабочее колесо устанавливается непосредственно на вал электродвигателя.



СТУД-РП

Вентиляторы
с прямоугольным корпусом и
общепромышленным
двигателем

СТУД-РП – это радиальный вентилятор низкого давления с корпусом прямоугольного сечения для вытяжной противодымной вентиляции. Может изготавливаться с классами огнестойкости 400 и 600. Вентилятор не допускается устанавливать в защищаемых помещениях.



Вентиляторы для
перемещения дыма





СТУД-РЦ

Вентиляторы с цилиндрическим корпусом и огнестойким двигателем



Вентиляторы для
перемещения дыма

СТУД-РЦ – вытяжной радиальный вентилятор с огнестойким электродвигателем для систем ПДВ

Вентилятор может устанавливаться в помещении с очагом пожара.

Изготавливается с классами огнестойкости 300 или 400.

Вентилятор оснащается радиальным рабочим колесом с листовыми лопатками и цилиндрическим корпусом. Рабочее колесо устанавливается непосредственно на вал электродвигателя. Ось вращения рабочего колеса расположена соосно выходу потока из вентилятора, электродвигатель расположен внутри спрямляющего аппарата.



СТУД-РЦК

Вентиляторы с цилиндрическим корпусом и капсулированным двигателем

СТУД-РЦК – вытяжной радиальный вентилятор для систем ПДВ
Изготавливается с классами огнестойкости 400 или 600.
Вентилятор не допускается устанавливать в защищаемом помещении.
Вентилятор оснащается радиальным рабочим колесом с листовыми лопатками и цилиндрическим корпусом. Рабочее колесо устанавливается непосредственно на вал электродвигателя. Ось вращения рабочего колеса расположена соосно выходу потока из вентилятора. Электродвигатель расположен внутри спрямляющего аппарата и закрыт теплоизолированной капсулой. Из капсулы сквозь стенку корпуса выведены патрубки для подвода к электродвигателю охлаждающего воздуха.



Вентиляторы для
перемещения дыма





СТУД-РК

Крышные вентиляторы

СТУД-РК – крышный вытяжной радиальный вентилятор для систем ПДВ
Изготавливается с классами огнестойкости 400 или 600.

Вентилятор оснащается радиальным рабочим колесом с листовыми лопатками, расположенным в прямоугольном корпусе. Рабочее колесо устанавливается непосредственно на вал электродвигателя. Электродвигатель и верхняя часть вентилятора закрыты кожухом. Форма и положение корпуса и открытых заслонок на выходе из вентилятора обеспечивают направление вверх выходящего потока.



Вентиляторы для
перемещения дыма



СТУД-РЦК

Вентиляторы с цилиндрическим корпусом и капсулированным двигателем

СТУД-РЦК – вытяжной радиальный вентилятор для систем ПДВ
Изготавливается с классами огнестойкости 400 или 600.
Вентилятор не допускается устанавливать в защищаемом помещении.
Вентилятор оснащается радиальным рабочим колесом с листовыми лопатками и цилиндрическим корпусом. Рабочее колесо устанавливается непосредственно на вал электродвигателя. Ось вращения рабочего колеса расположена соосно выходу потока из вентилятора. Электродвигатель расположен внутри спрямляющего аппарата и закрыт теплоизолированной капсулой. Из капсулы сквозь стенку корпуса выведены патрубки для подвода к электродвигателю охлаждающего воздуха.



Вентиляторы для
перемещения дыма





Аэрдин | Завод по производству
вентиляционного оборудования



ВЕНТИЛЯТОРЫ ДЛЯ ПЕРЕМЕЩЕНИЯ ВОЗДУХА

ОСЕВЫЕ ВЕНТИЛЯТОРЫ
РАДИАЛЬНЫЕ ВЕНТИЛЯТОРЫ



ПОСТ-ОН АКСИН-Н

Осевые вентиляторы

ПОСТ-ОН – приточный осевой вентилятор для систем ПДВ.
АКСИН-Н – осевой вентилятор общего назначения.

Вентилятор оснащается осевым рабочим колесом с листовыми лопатками и цилиндрическим корпусом. Рабочее колесо устанавливается непосредственно на вал электродвигателя, размещенного в корпусе на кронштейнах. Вентилятор изготавливается из углеродистых сталей с полимерным покрытием.



Вентиляторы для
перемещения воздуха



Аэрдин | Завод по производству
вентиляционного оборудования

СТРАНИЦА 21



ПОСТ-ОВ АКСИН-В

Осевые вентиляторы
с высоким коэффициентом
давление

ПОСТ-ОВ – приточный осевой вентилятор для систем ПДВ.
АКСИН-В – осевой вентилятор общего назначения.

Вентилятор оснащается осевым рабочим колесом с листовыми лопатками и цилиндрическим корпусом. На выходе потока из рабочего колеса вентилятора установлен спрямляющий аппарат. Рабочее колесо устанавливается непосредственно на вал электродвигателя.



Вентиляторы для
перемещения воздуха





ПОСТ-РС РАСП

Вентиляторы со спиральным корпусом



Вентиляторы для
перемещения воздуха

ПОСТ-РС – приточный радиальный вентилятор для систем ПДВ.

РАСП – радиальный вентилятор общего назначения.

Вентиляторы имеет высокоэффективное рабочее колесо с назад загнутыми лопатками, установленное в спиральном корпусе.

Рабочее колесо устанавливается непосредственно на вал электродвигателя.

Вентилятор выпускается с различными ширинами рабочего колеса. С типом колеса «Б» вентилятор имеет более широкий корпус в направлении оси вращения колеса, чем с колесом «А» или «В». Тип «Б» при аналогичной мощности обеспечивает более высокие расходы воздуха, но меньшее максимальное развиваемое давление.



ПОСТ-РП ПРАД

Вентиляторы с прямоугольным корпусом

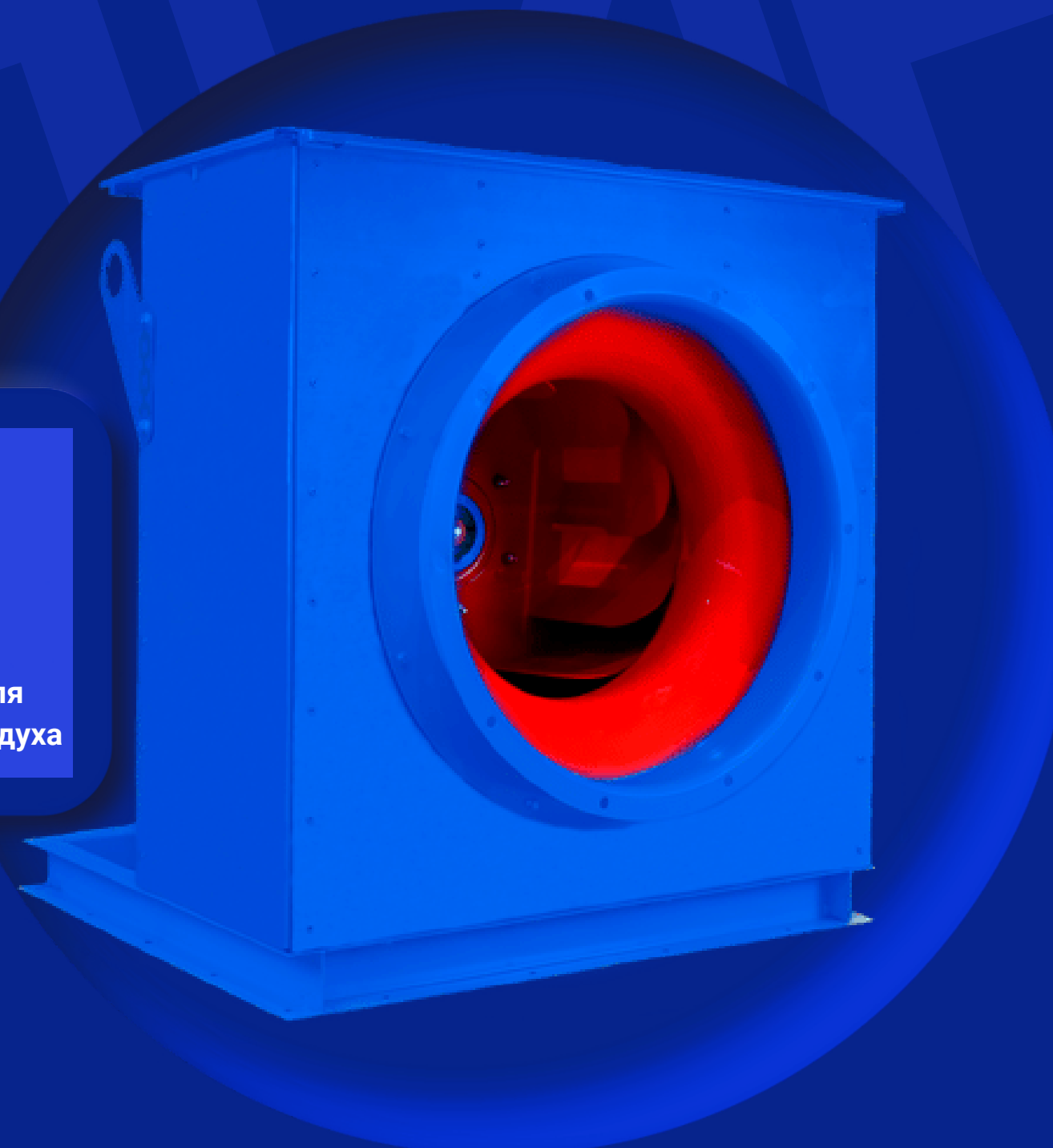
ПОСТ-РП – приточный радиальный вентилятор для систем ПДВ.
ПРАД – ради-альный вентилятор общего назначения.

В вентиляторе радиальное рабочее колесо с назад загнутыми лопатками устанавливается в корпус прямоугольного сечения. Рабочее колесо фиксируется непосредственно на валу электродвигателя.

Вентиляторы ПОСТ-РП / ПРАД обладают большей долей статического давления в полном давлении, по сравнению с вентиляторами ПОСТ-РС / РАСП.



Вентиляторы для
перемещения воздуха





ПОСТ-РЦ ТРАК

Вентиляторы с цилиндрическим корпусом



Вентиляторы для
перемещения воздуха

ПОСТ-РЦ – приточный радиальный вентилятор для систем ПДВ.
ТРАК – радиальный вентилятор общего назначения.

Вентилятор оснащается радиальным рабочим колесом с листовыми лопатками и цилиндрическим корпусом. Рабочее колесо устанавливается непосредственно на вал электродвигателя. Ось вращения рабочего колеса расположена соосно выходу потока из вентилятора, электродвигатель расположен внутри спрямляющего аппарата.



КРАФ

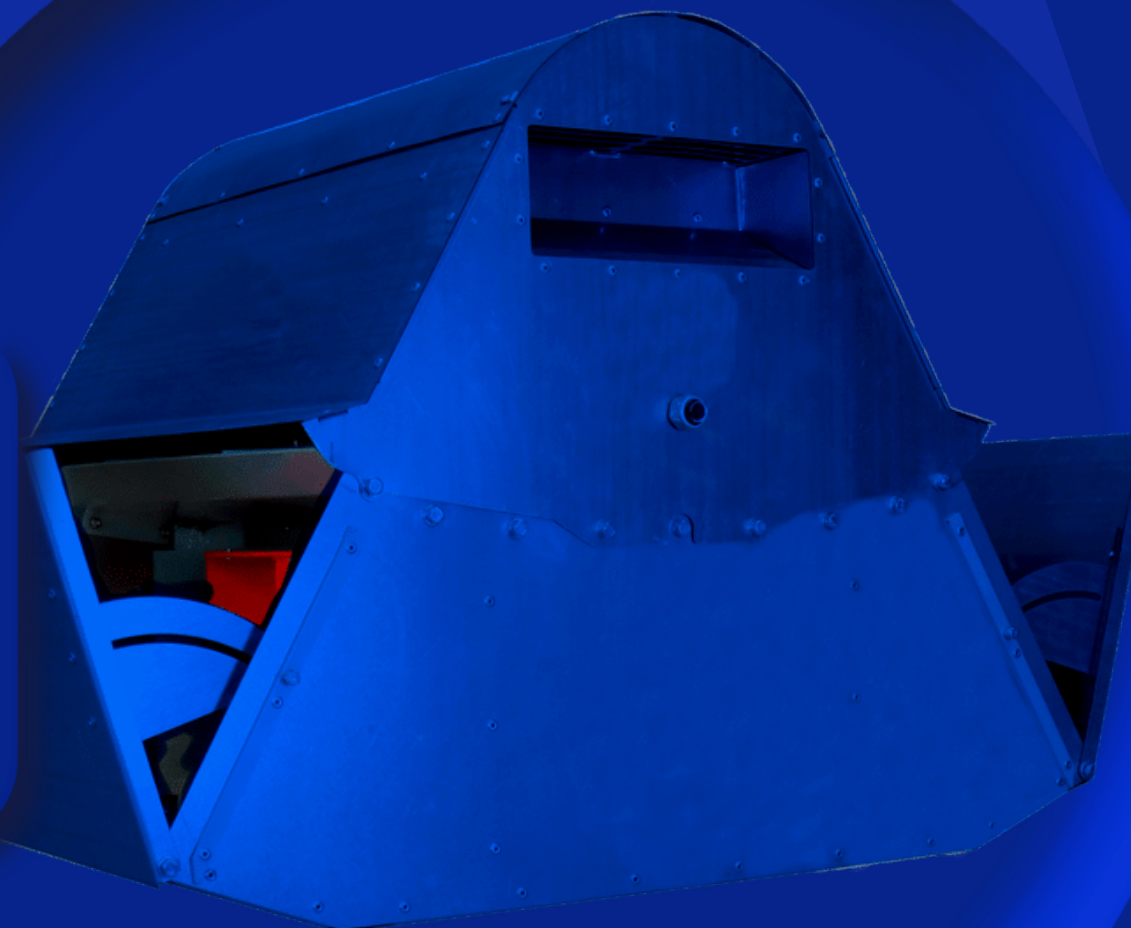
Крышные вентиляторы с вертикальным выбросом

КРАФ – крышный вытяжной радиальный вентилятор общего назначения.

Вентилятор оснащается радиальным рабочим колесом с листовыми лопатками, расположенным в прямоугольном корпусе. Рабочее колесо устанавливается непосредственно на вал электродвигателя. Электродвигатель и верхняя часть вентилятора закрыты кожухом. Форма и положение корпуса и открытых заслонок на выходе из вентилятора обеспечивают направление вверх выходящего потока.



Вентиляторы для
перемещения воздуха





Аэрдин | Завод по производству
вентиляционного оборудования



ВЕНТИЛЯТОРНЫЕ УСТАНОВКИ

ВЫТЯЖНЫЕ УСТАНОВКИ ВЕНТИЛЯТОРОВ С
ПРЯМОУГОЛЬНЫМ И СПИРАЛЬНЫМ КОРПУСОМ

ВЫТЯЖНЫЕ УСТАНОВКИ ВЕНТИЛЯТОРОВ С
ЦИЛИНДРИЧЕСКИМ КОРПУСОМ



Вентиляторная установка K100-СТУД-РК

Установка состоит из радиального вентилятора с вертикальной осью вращения и не теплоизолированного цилиндрического стакана для монтажа вентилятора на строительном постаменте.



Вентиляторная установка K200-СТУД-РП

Установка состоит из радиального вентилятора с горизонтальной осью вращения, выпускным двухскатным обратным клапаном, опорой и козырьком электродвигателя. Применяется для установки вентилятора на крыше.



Вентиляторные установки K307-СТУД-ОН, K307- СТУД-ОВ, K307-СТУД-ОВК

Крышная вытяжная установка вентилятора с цилиндрическим корпусом и вертикальной осью вращения, теплоизолированным стаканом, выпускным клапаном и ветровым экраном,



Вентиляторная установка K200-СТУД-РС

Установка состоит из радиального вентилятора с горизонтальной осью вращения, выпускным двухскатным обратным клапаном, опорой и козырьком электродвигателя. Применяется для установки вентилятора на крыше



Вентиляторные установки K306-СТУД- ОН, K306-СТУД-ОВ, K306- СТУД-ОВК

Крышная вытяжная установка состоит из вентилятора с вертикальной ориентацией оси вращения, теплоизолированного стакана и выпускного обратного клапана.



Вентиляторные установки K500-ПОСТ-ОН, K500- ПОСТ-ОВ

Крышная приточная установка вентилятора с цилиндрическим корпусом и вертикальной осью вращения, не теплоизолированным стаканом и зонтом, K500



Аэрдин | Завод по производству
вентиляционного оборудования

наши партнёры



КЛИМАТА

МЕЖДУНАРОДНАЯ
СПЕЦИАЛИЗИРОВАННАЯ
ВЫСТАВКА МИР КЛИМАТА



НАЦИОНАЛЬНОЕ ОБЪЕДИНЕНИЕ
СТРОИТЕЛЕЙ



Журнал Сантехника, Отопление, Кондиционирование,
Энергосбережение.



Союз «ИСЗС-Монтаж» СОЮЗ
МОНТАЖНИКОВ ИНЖЕНЕРНЫХ
СИСТЕМ ЗДАНИЙ И СООРУЖЕНИЙ



Центральный аэрогидродинамический
институт имени профессора Н. Е. Жуковского



ООО «АПИК Технолоджи»



НЕКОММЕРЧЕСКОЕ
ПАРТНЕРСТВО ИНЖЕНЕРОВ



ООО 'МАКСХОЛ ТЕХНОЛОДЖИЗ'

AIRCON

Интернет сообщество
профессионалов рынка
климатической техники



Аэрдин | Завод по производству
вентиляционного оборудования

наши заказчики

- ИКЕА
- Московский метрополитен
- г. Южно-Сахалинск, ГБУЗ городская поликлиника № 4
- г. Троицк, Завод Синикон
- г.Рязань, ПАО Завод Красное Знамя
- г. Рязань, Конструкторское бюро "Глобус"
- г. Калуга, Детский сад "Дельфинёнок"
- г. Псков, завод "Титан-Полимер"
- г. Балабаново, Средняя Общеобразовательная школа № 5



Аэрдин | Завод по производству
вентиляционного оборудования

**Спасибо за
просмотр!**

Сайт

www.aerdyn.ru

Телефон

+7 (495) 968-24-04

Email

info@aerdyn.ru